



MODELO

M650H

LINTERNA MARINA LED SOLAR

Aplicaciones

- Ayudas visuales a la navegación fijas o flotantes
- Iluminación de marinas y muelles
- Iluminación de puertos
- Infraestructura para gas y petróleo en alta mar
- Señalización de riesgos
- Iluminación de barcasas
- Iluminación de puentes

Alcance

Dependiendo de la ubicación, el color y el patrón de destellos, la M650H puede entregar hasta 60 cd y un rango de más de 4 NM. Simule su aplicación y ubicación específicas utilizando la herramienta de selección de linternas marinas en www.carmanahmarine.com/selector

Fácil de instalar

Simplemente coloque la M650H y emitirá luz desde el atardecer hasta el amanecer mientras mantiene el nivel de la batería. Su construcción de alta calidad aumenta su resistencia al robo y al vandalismo.

Bajo mantenimiento

La M650H integra paneles solares, batería, electrónica y una fuente de luz LED en una única unidad independiente que no requiere mantenimiento. La batería reemplazable prolonga su vida útil más allá de 5 años.

Comprobada

El sistema de gestión de energía (EMS) controla todas las operaciones para brindar una salida constante en los ambientes más severos. Ensayos realizados de acuerdo con las normas más exigentes de la industria y las especificaciones MIL permiten asegurar un alto rendimiento durante muchos años.

Confiable

Miles de luces LED solar de Carmanah funcionan todo el año alrededor del mundo y en ellas confían:

- Sistemas Marítimos Australianos
- Comisión Naval Brasileña
- Guardia Costera canadiense
- Autoridad Marítima y Portuaria de Singapur
- SERBA, Uruguay
- Petrobras, Brasil
- PDVSA, Venezuela
- NOAA
- Canal de Panamá
- Canal de Suez
- Servicio de Faros de Trinity House, Reino Unido
- Guardia Costera de los Estados Unidos
- Autoridad Portuaria de Vancouver

- COMPACTA, DURABLE Y VERSÁTIL
- 3 NM DE ALCANCE PARA LA MAYORÍA DE LAS UBICACIONES¹
- HASTA 60 CD DE INTENSIDAD IALA PICO
- SE PUEDE CONFIGURAR CON LA INTERFAZ DE USUARIO INTEGRADA, EL PROGRAMADOR INFRARROJO O EL SOFTWARE PARA PC
- OPCIÓN DE SINCRONIZACIÓN DE DESTELLOS BASADA EN GPS
- USCG PATON 33CFR67 CLASE C



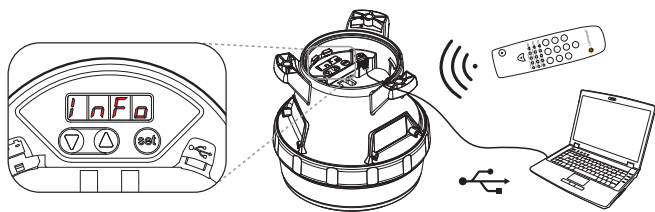
Carmanah/Sabik está respaldada por un red global de distribuidores. Para encontrar el suyo visite carmanah-marine.com o llame al +1.250.380.0052 (número gratuito para EE.UU. y Canadá 1.877.722.8877)

REPRESENTADA POR



carmanahmarine.com

carmanah
SABIK



MODELO

M650H

LINTERNA MARINA LED SOLAR

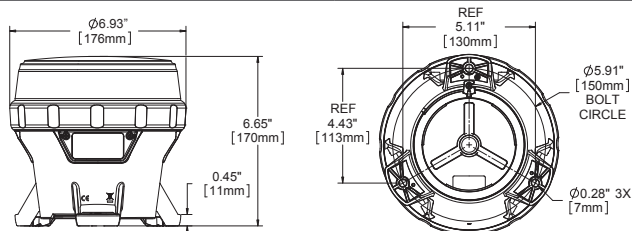
ESPECIFICACIONES

Paneles solares	Celdas de alta eficiencia con bypass y función de bloqueo de diodos. Seguimiento del punto de máxima potencia (MPPT) para óptima acumulación de energía.
Batería	Batería reciclable primera en su clase con rango de temperaturas extremas que se puede reemplazar sin usar herramientas. Visualización del estado de la batería – bien, cargar o reemplazar – y de la tensión actual de la batería.
Fuente de luz	LED de alta potencia. Controladores de LED específicos para cada color con corrección por temperatura brindan una intensidad constante cualquiera sean las condiciones de operación.
Máxima intensidad pico (según normas IALA)	60 cd (LED blancos)
Divergencia vertical	> 8° (FWHM)
Patrones de destello	Más de 256 patrones personalizados disponibles (entre ellos 'siempre encendido').
Transición día/noche	Se puede seleccionar de 25 a 925 lux en incrementos de 25 lux.
Construcción	Cuerpo y lente de copolímero de policarbonato/polisiloxano premium resistente a los rayos UV. Sellado con doble junta tórica con ventilación a prueba de agua.
Colores	Rojo, Verde, Blanco, Amarillo y Azul. Satisface la recomendación "Óptima" E-200-1 de IALA (dic. de 2008).
Temperatura de funcionamiento	Temperatura ambiente de -45 a 124 °F (-43 a 51 °C). La M650H puede funcionar con temperaturas internas y superficiales de hasta 190 °F (88 °C).
Temperatura de almacenamiento	-45 a 176 °F (-43 to 80 °C) excluyendo las baterías.
Indicador de color	Si. Rojo, Verde, Blanco, Amarillo y Azul
Disuasor de aves	Acero inoxidable
Peso	3.5 lb (1.58 kg)
Carga de viento	140 nudos (72 m/s)
Carga de hielo	0.03 psi (22 kg/m ²)
Control de iluminación automático (ALC)	Cuando está habilitado, el ALC disminuye dinámicamente la intensidad en respuesta a una iluminación solar inusualmente baja para asegurar un funcionamiento continuado.
Sincronización basada en GPS	La sincronización basada en GPS opcional permite que dos o más linternas destellen al unísono.
Cumplimiento	USCG PATON 33CFR66 y CFR67 Clase C RoHS, WEEE

DIMENSIONES

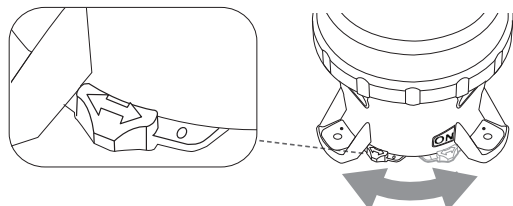
VISTA LATERAL

VISTA INFERIOR

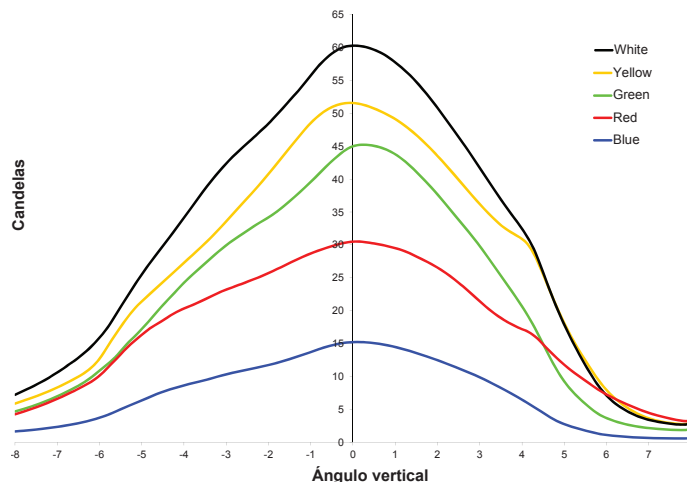


También disponible con adaptador de círculo de pernos de 7^{7/8"} (200mm)

VISTA CON INTERRUPTOR



RENDIMIENTO FOTOMÉTRICO



Nota: La intensidad IALA pico depende de la ubicación: Gráfica basada en una ubicación ecuatorial con una noche de 12 horas de duración y un código de destellos con un ciclo de servicio de 21%.

¹ Para una transmisividad de 0.74.

Diseñada y ensayada de acuerdo con las normas industriales más exigentes:

Inmersión:	EN 60529; IP68; MIL-STD-202G: Método 104A, Condición de ensayo B.
Choque y vibración:	MIL-STD-202G: Choque, Pulsación especificada, Método 213B, Condición de ensayo G; Vibración, Método 204, Condición de ensayo B, pico de 10 g.
Corrosión:	MIL-STD-810G: Niebla salina, Método 509.4, 2 ciclos de 48 horas a 35°C, ASTM B117-73 (1979).
Radiación solar:	MIL-STD-810G: Radiación solar, Método 505.5, Procedimiento II, Ciclo climático A2.
Resistencia química:	Ensayada de acuerdo con MIL-STD-810G, Método 504, Procedimiento II.
Granizo:	EN 61215, DE de 25 mm hasta 23m/s.
Compatibilidad electromagnética, interferencia y descarga electrostática (EMC/EMI/ESD):	CFR 47 Parte 15, Subparte B, Sección 15.109; EN 60945: 2002, Cláusulas 9.1, 9.3, 10.1, 10.4 y 10.9; EN 61000; ESD, 6-2: 2005, tabla 1; 4-2: 200, 4-5: 2001, EMI, 4-3: 1995.
Fuente de luz:	IALA E-200-1 (2008)

CONFIGURACIÓN

MODELO	SALIDA ▼	INTERRUPTOR ▼	CONTROL ▼	CHASIS ▼
M650H	ROJO VERDE BLANCO AMARILLO AZUL	CON INTERRUPTOR SIN INTERRUPTOR	CON GPS SIN GPS	GRIS

Documento: MARI_Spec Sheets Master M650H RevC-ES
Patentado en Estados Unidos con los números 6573659 y 6013985. Otras patentes en trámite.

Las especificaciones pueden estar sujetas a cambio.

Carmanah es una sociedad anónima canadiense - TSX:CMH. © 2014, Carmanah Technologies Corp. El logo de Carmanah-Sabik es una marca comercial conjunta de Carmanah Technologies Corp. y Sabik Oy.